

Till kommunens politiker och berörda tjänstemän.

## Vittraskolan i Törnskogen

Kommunen planerar vissa förändringar med större vändplan på Skältorpsvägen, gångväg mellan vändplan på Skältorpsvägen och Båtsmansvägen och en lastzon utmed Gustavsbergsleden .

Ett tidigare förslag från Törnskogens villaägareförening , angående trafiksituationen och parkeringsplatsen vid Vittraskolan har inte behandlats eller diareförs av kommunen..

Törnskogens Villaägareförening , Vittraskolans rektor och trafikgruppen har sammanställt ett antal förslag till åtgärder, för att bl.a. förbättra trafiksäkerheten och trafikflödet kring Vittraskolan

## Incidenter

Vid busshållplatsen vid Båtsmansvägen Vittraskolan: Ett antal olyckor och olyckssituationer under det senaste halvåret.

Backande SL-buss på trottoar med sönderkört elskåp med brand som följd

Två föräldrar med barnvagn fick skyndsamt springa undan så de inte blev påkörda av backande SL-buss

Flera ggr i veckan har SL-bussar använt trottoarerna för att ta sig förbi andra SL-bussar och bilar.

Åtgärder: Pollare vid båda sidorna av busshållplatsen, skyltar så man ser, att busshållplatsen är smalare än gatan.

## Förslag på åtgärder för Vittraskolans parkeringsplats och Skältorpsvägens vändplan.

När skolan byggdes var parkeringsplatsen dubbelt så stor som idag. Man har ytterligare minskat den med två stora återvinningscontainrar.

Åtgärder för parkeringsplats:

Infart från Båtsmansvägen (befintlig) utfart mot Gustavsbergsleden ,båda enkelriktade och med gupp.

Ta bort containrarna från parkeringsplatsen.

Skapa ett antal nya parkeringsplatser för personalens bilar bland träden utefter Gustavsbergsleden, med anslutning från parkeringsplatsen, 5-6 nya parkeringsplatser kan skapas

Idag parkerar bilar på Båtsmansvägen vid hämtning och lämning av barn .

Övergångsstället vid korsningen Båtsmansvägen och Gustavsbergsleden kompletteras med en gångväg från Båtsmansvägen till parkeringsplatsen och med en markerad gångväg utefter parkeringsplatsen.

Staketet vid Vittraskolan bör skyddas av någon typ av barriär. Staketet blir påkört av bilar, och av traktorn vid snöröjning . Det syns på staketet att det har blivit påkört flera ggr. Det har också blivit utbytt tidigare då det var allvarligt skadat.

Vid vändplanen Skältorpsvägen gör man samma åtgärder för att skydda staketet för respektive fastighet. Staketet vid Skältorpsvägens vändplan har blivit utbytt efter att det har körts ner och idag finns det fortfarande en stor skada på staketet som inte är åtgärdad. Felet anmält till kommunen.

Gångvägen från Skältorpsvägen till parkeringen dras fram till parkeringen ( inte ända fram till Båtsmansvägen). Orsak: Man behöver ha plats att lägga upp snö vid snöröjning av parkeringsplatsen, Även ytorna efter Båtsmansvägen och Gustavsbergsleden behövs för snödeponi, så att parkeringsytan kan bibehållas under vintertid. De senaste vintrarna har det legat mycket snö på dessa ytor.

Behåll vegetationen så mycket som möjligt på ytorna 3 och 8 För ny parkering på ytan 6 rensas en del småbuskar bort.

Belysning saknas på parkeringsplats vid Vittraskolan och ny belysningsstolpe på Skältorpsvägens vändplan. Stoppförbudet kvar på Skältorpsvägen enligt nuvarande lösning.

Punkter: Se bifogade skisser

- 1) Enkelriktad infart till parkeringsplats från Båtsmansvägen
- 2) Enkelriktad utfart mot Gustavsbergsleden
- 3) Bibehållen yta för snödeponi
- 4) Skydd för Vittraskolans staket
- 5) Gångväg mellan Skältorpsvägen och parkeringsplats
- 6) Ett antal parkeringsplatser mellan träden utmed Gustavsbergsleden
- 7) Borttag av återvinningscontainrar
- 8) Plats för snödeponi
- 9) Markerad gångväg
- 10) Pollare

- 11) Skältorpsvägens vändplan
- 12) Skydd för staket runt vändplan.
- 13) Snödeponi
- 14) Belysningsstolpe

En tidigare inlägga med en del av dessa förslag blev inte diareförd och försvann i kommunens hantering. Detta förslag vill vi ha diarefört och vi vill ha diarienumret skickat till Törnskogens Villaägareförening och till Vittraskolan i Törnskogen.

**Möte med kommunens tjänstemän för att diskutera lösningar. Allt enligt kommunens policy att dialog skall föras med berörda parter.**

Bilaga 1a: Parkeringsplats Vittraskolan

Bilaga 1b Parkeringsplats Vittraskolan förklaringar

Bilaga 2: Skältorpsvägens vändplan med gångväg till Vittraskolans parkering

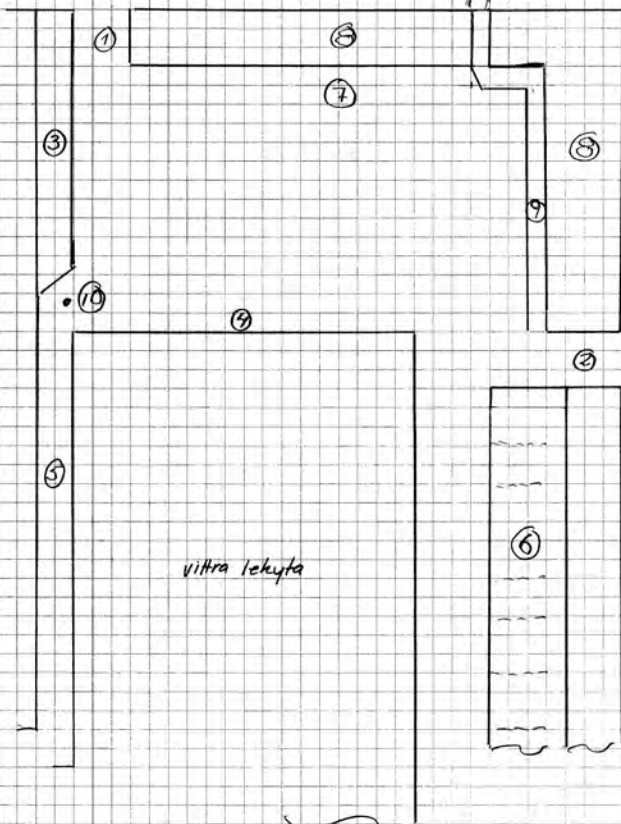
Trafikgruppen: Törnskogen, Vaxmora, Edsängen, Solängen

Törnskogens villaägareförening

Ordförande

Båtmansvägen

Övergångsställe



Gustavs-  
bergs-  
leden

vittra lekhyta

- ① Enkelriktad infart
- ② Enkelriktad utfart
- ③ Snödeponi, bibehålla träd
- ④ Skydd för staket
- ⑤ Gångväg mellan Skållerpsvägen 9 och Vittra skolans parkering
- ⑥ Ett antal nya parkeringsplatser bland träd
- ⑦ Ta bort återvinningscontainrar
- ⑧ Yta för snödeponi behåll träd
- ⑨ Markerad gångväg
- ⑩ Pollare

Vittraskolans parkering

